





【森の中チーム】①/⑨

装備： Buddycom、STAFF 腕章を身に着けて、メガホン  を持つ

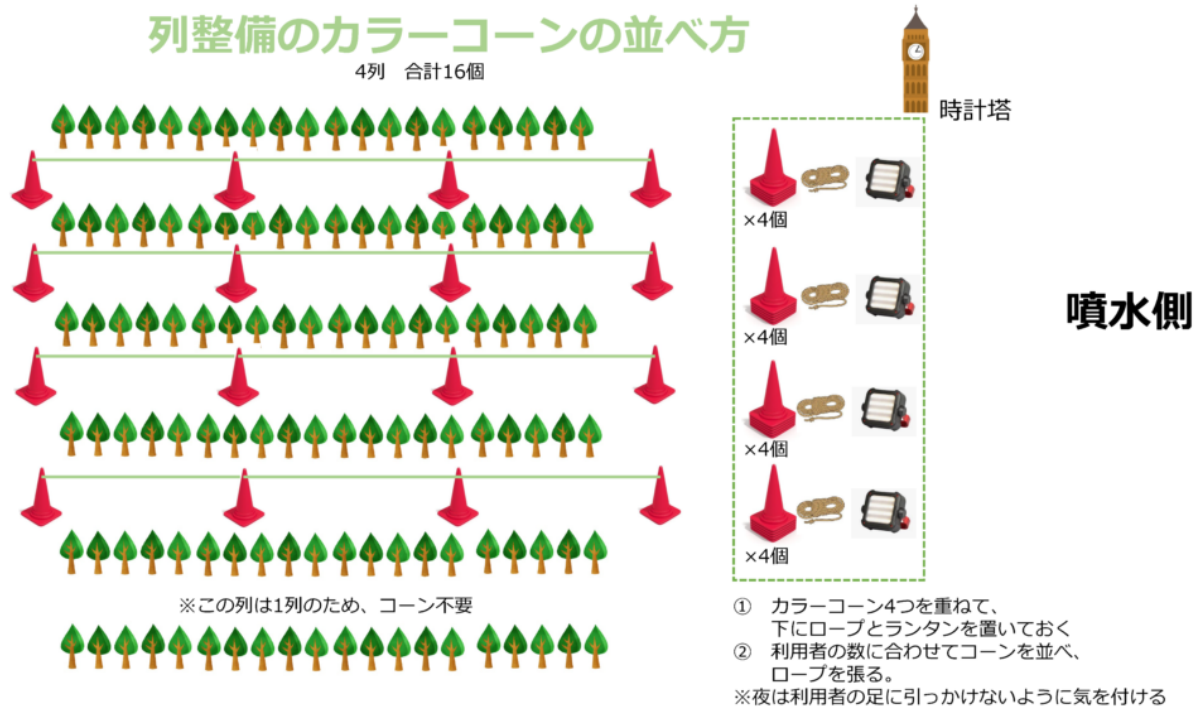
担当はなるべく一緒に行動することが望ましいが、臨機応変でも良い

- 1 16:00 リーダーと協力して、くじ引き対応（並び替えアナウンス等）
- 2 メガホン  を持って適度なアナウンス
「極力列を離れないで、禁煙・禁酒・禁ハラスメント・禁横入り」
- 3 ゴミ回収（17：50 まで。余裕があれば最後尾まで）しつつ巡回。ゴミは分別し、リサイクルできるものと燃やせるものを分ける。最後にまとめてゴミ捨て場に捨てる。衛生的に拾いづらいものはビニール手袋をつけて対応
- 4 17：50 ごろメガホン  を持って、利用者に「あと 10 分ほどでお弁当配布をするので、元の位置にお戻りください」と声掛けする
- 5 都度必要なアナウンスを展開（2 とは別に）
- 6 （冬）ランタンの設置、カイロの配布（最後回収漏れに注意）
- 7 （夏）蚊取り線香の設置・回収（片付けは整理誘導で手の空いたスタッフも。火の用心  ）
- 8 （夏）虫よけスプレーを適宜利用者（森の中に限らず最後尾まで）、またはスタッフにかけてあげる（最終的に空き缶を捨てる際に何本使い切ったか、リーダーに報告）
- 9 クレームや長時間の説教など解決が困難な事案発生時は、遠慮なくその場を離れ、都度リーダーまたは運営委員に相談する

【ロープ係】②/⑨

装備：Buddycom、STAFF 腕章を身に付けておく

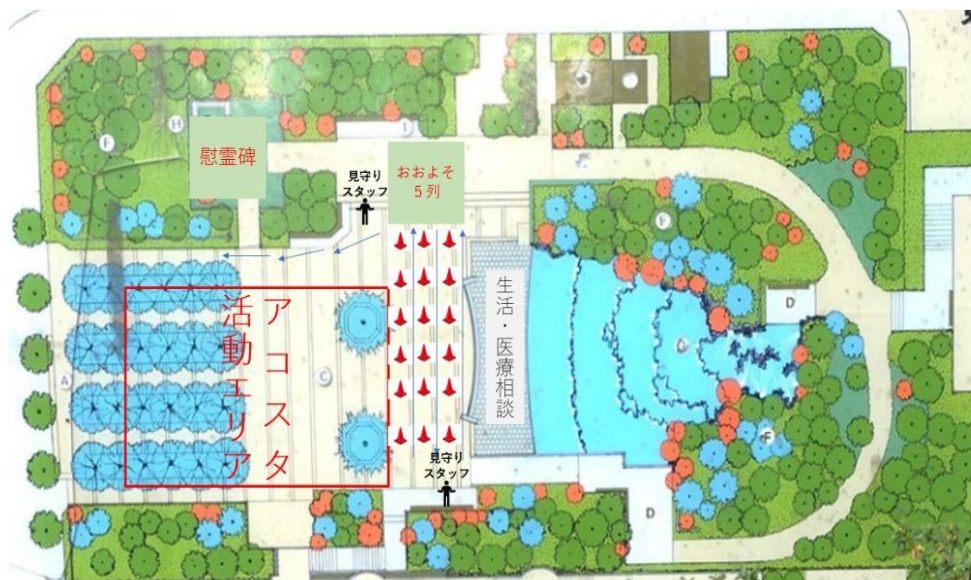
通常時



- 1 コーン縦 4 個×4 列に置き、ランタン(冬)、ロープを噴水に近いコーンの下に仕込む
- 2 並ぶ方が増えたら、コーン間のロープ張り（たるまないように張る）
- 3 サンシャイン入口の一般通行人の道は通れるようにコーン+コーンバーで通行スペースを確保しておく

アコスタがある日

- 4 終了後片付けをする



【最後尾看板係】③/⑨

装備： Buddycom、STAFF 腕章を身に着けておく

- 1 プラケースに入っているオレンジ色のビブス「配食 最後尾」を身につける。冬場は LED ライトの付いている緑のベストも合わせて身につける
- 2 「最後尾」の看板（長い棒がついたもの）を持ち、先端に見えやすいようにライトと誘導棒を括りつける（落ちないようにテープで補強）
- 3 「18：00 で配食締め切り」を知らせる折畳み看板を「最後尾」看板の片面に掛けておく
（18：00 になったら新に並ぼうとする方には丁寧に締め切りのお断りをしてください）
- 4 最後尾が配食にたどり着くまで付き添う（2 周目がある場合、そのまま伸びていく列の最後にいる。1 周目の最後の利用者のところにはリーダーが手の空いているスタッフを付き添わせるようにする予定）
- 5 18:00 以降に来られて、ゴネる方がいる場合には、職員、リーダーまたは運営委員を呼んで対応してもらう
- 6 終了後片付けをする


【位置示し係】④/⑨

装備：Buddycom、STAFF 腕章を身に付けておく

- 1 最後尾で並びに来た利用者に並ぶ位置を示してあげる。両手で位置を示してあげる。暗い場合やさしい光も添えると良い
- 2 前後の方とは 1m 程度の間隔で並んでもらう
- 3 森の中は基本 2 列で並び、森を出たところのサンシャイン入口付近より 1 列で木々の間の通りを蛇行させながら並んでもらう
- 4 18：00 で列を締め切るため、看板係、呼び込み係と協力をして締め切ったことを利用者に丁寧に知らせる
- 5 18:00 以降に来られて、ゴネる方がいる場合には、職員、リーダーまたは運営委員を呼んで対応してもらう
- 6 （可能であれば）最後尾が配食にたどり着くまで付き添う

【最後尾・呼び込み係】⑤/⑨

装備： Buddycom セット、STAFF 腕章を身に付けておく

- 1 メガホン  を持ち（並ぶ利用者や、位置示しの係の邪魔にならない距離で）、最後尾看板付近にて「こちらがお弁当配布最後尾です」などと誘導案内をする
- 2 18：00 で列を締め切るため、看板係、位置示し係と協力をして締め切ったことを利用者に丁寧に知らせる
- 3 （可能であれば）最後尾が配食にたどり着くまで付き添う
- 4 18:00 以降に来られて、ゴネる方がいる場合には、職員、リーダーまたは運営委員を呼んで対応してもらう
- 5 終了後片付けをする



【チラシ配り係】⑥/⑨

装備：Buddycom、STAFF 腕章を身に付けておく

- 1 17：00 ごろ、受付（スタッフ荷物置き場付近）に印刷したチラシが届く
それまでは備品設置などのお手伝い
- 2 チラシを森の中より、最後尾にかけて配る。以降は最後尾付近で新らたに並んだ方に配る。
雨の時は濡れないように渡し方に気を付ける
- 3 利用者が不在のところでは置いて行かないこと
- 4 並ぶのが難しい人コーナー（慰霊碑付近）、森の中担当、最後尾担当にもにも一定枚数を枚数をあらかじめ渡しておくの良い
- 5 質問を受けて不明な場合はリーダーに相談
- 6 残ったチラシは、バッグごと受付に返却する（最終的には「てのはし」➡医療班へ渡す）

【公園入口（サンシャイン通りの方。横断歩道側）呼び込み係】⑦/⑨

装備：Buddycom、STAFF 腕章を身に着けておく

- 1 プラケースにある幟（3本）を組み立てる
- 2 うち 2 本は横断歩道側の入り口柵にテープで括りつける。1 本は「てのはし」トラック  付近出入口の柵に括りつける
- 3 「18：00 締め切り」カフェ風看板を横断歩道側（公園内側）に立てておく
- 4 メガホン  を持って利用者たちを最後尾に誘導する
掛け声の例「本日お弁当の配布を行なっております」「生活相談、医療相談も行なっております」など
- 5 18：00 には締め切りの看板を出しつつ、締め切ったことを知らせる
- 6 幟、看板を片付ける

【カウンター】⑧/⑨

装備：Buddycom、STAFF 腕章を身に付けておく、カウンターを持つ

- 1 受付（スタッフ荷物置き場付近）プラケースにあるカウンターを持ち、並んだ利用者の人数をカウントする
- 2 くじ引き時は、始まる間際、先頭と最後尾が閉鎖されたところで速やかに並んでいる利用者の数を数えて清野さん、リーダーに報告（くじ枚数調整のため）
- 3 17:00 以降 ➡ Buddycom を通じて次のタイミングで人数報告（音声で OK）
17:00、17:10、17:15、17:20、17:25、17:30、17:35、17:40、17:45、17:50、18:00
- 4 2 周目がある場合、締め切った後の人数も数える
例：2 周目で 100 人分のお弁当が余る予想であれば、90 人近く並んだ辺りから「並んでももらえない可能性があります」などと声かけしながらカウント

【18:00 以降の兼任】⑨/⑨

トラック同乗担当：	16～17:00 の間にお弁当を取りに行くトラックの助手席に同乗し、お弁当を積むお手伝いをする
1 列目の先頭引率：	配布開始時に 1 列先頭（サンシャイン入口付近）に立ち、以降の列が崩れないようゆっくり引率し、配布場 10m 前辺りで利用者を左右 2 列に分ける
森の中見守り①：	配布開始以降、配布場から 10m くらいの列のそばで列の見守り
森の中見守り②：	配布開始以降、森の中のゴミ捨て場付近の階段付近で列の見守り
配食場見守り：	配布現場で見守り。逆走、もらい忘れ、もめ事などがないかの見守り
医療・生活・法律相談つなぎ声掛け：	時計塔付近でお弁当をもらった利用者に対し相談場が設けられていることを呼びかけ、案内。その他「お待たせしました。気を付けてお帰りください。お出口は右側です」などの掛け声
くじ引き券回収：	配布開始と同時に「流し」の前と利用者先頭の間に立ち、16:00 の段階でくじを引いた利用者からくじを回収する。回収が終わったらくじをリーダーに渡す

【全員】

- ◆ 開始ミーティング後、受付にある **STAFF 腕章**を身につける
- ◆ **Buddycom** に Login し、チーム内での連絡ができるように備えておく
- ◆ **18 : 00 締め切りのルール**。18 : 00 ぴったりに締め切る。18 : 00 過ぎに並びに来られてもお渡しできない旨丁寧に伝える。2023 年 11 月～適用しているルールでチラシにも書いてある
- ◆ 利用者と**会話**をするときは**マスク**をする
- ◆ 利用者には**丁寧**に接することを心掛ける
- ◆ **パワハラ**など見たり、感じたりした場合は運営スタッフ（てのはし職員またはリーダーに報告）
- ◆ 当日の**お弁当**を把握しておく
- ◆ 使い切った**備品**（ガムテープ、虫よけ、手袋、ゴミ袋、蚊取線香など）があれば、リーダーに知らせる
- ◆ **充電スペース**・・・（おおよそ 17 : 00 過ぎ）噴水前辺りにスタッフが常駐し、スマホを預けて、受付番号札をもらい、後で取りに行くことが可能
- ◆ **Wifi スペース**・・・噴水前の木の周りを椅子で囲んでるスペース辺りに Wifi の看板が出ていたら、そのエリアで拾える（まれに提供されていないことがある）
- ◆ **生活相談、医療相談**・・・毎回
- ◆ **法律相談**・・・第 4 週目
- ◆ **大塚モスクビリヤニ配布**・・・第 4 週目
- ◆ **マッサージ、気功、鍼灸**・・・都度オープンチャットで確認

他にやってみたいポジションがありましたら、リーダーまで各自、気を付けて活動してください